

INBJUDAN TILL AVGRÄNSNINGSSAMRÅD ENLIGT 6 KAP 29 § MILJÖBALKEN OM PLANERAD ÄNDRING AV LYCKÅS VINDKRAFTPARK

Kraftö AB har via sitt dotterbolag Hallösa Vindkraft AB tillstånd enligt miljöbalken att uppföra och driva Lyckås Vindkraftpark. Tillståndet tillåter uppförande och drift av en gruppstation för vindkraft om högst 14 vindkraftverk med en totalhöjd på maximalt 180 meter samt tillhörande anläggningar. Bolaget har övertagit projektet av Statkraft. Lyckås vindkraftpark är lokaliserat i Jönköpings kommun, Jönköpings Län.

Bolaget önskar nu ändra tillståndet genom att minska antalet verk från 14 till 11 och öka tillåten totalhöjd upp till 220 meter per verk. Placeringen av verken föreslås - med inskränkning av tidigare boxmodell fastställas till angivna koordinater med en flyttmån på maximalt 100 meters radie. Detta innebär att ytorna för var verken får placeras samt var vägar och kranplatser får anläggas minskas. Det minskade projektområdet kommer därmed att beröra fastigheterna Jönköping Drättinge 1:3, Jönköping Drättinge 2:3, Jönköping Jordstorp 1:3, Jönköping Jordstorp 2:3, Jönköping Lyckås 2:1, Jönköping Nissamålen 1:1 och Jönköping Värnvik 1:1 (lokalisering av verk m.m.) samt fastigheten Jönköping Jordstorp 2:2 (lokalisering av infrastruktur m.m.) se Figur 1. Höjningen av verkens totalhöjd medför att vindkraftparken kan uppföras och drivas med bästa tillgängliga teknik och med mest effektiv omvandling av tillgänglig vindenergi till elkraft. Högre totalhöjd medför högre medelvind i navhöjd med lägre turbulens och möjliggör användning av större rotordiameter. Ändringen avser slutligen även en förlängning av tillståndets giltighetstid (och därmed drifttiden) från 30 år till 40 år och ett bestämmande av igångsättningsstid på 5 år från att ändringstillståndet vinner laga kraft.

Den avsedda ändringen av vindkraftparken kommer att prövas genom en ansökan om ändringstillstånd enligt 16 kap 2a § miljöbalken. Som en del i tillståndprocessen för ändringen inbjuds nu särskilt berörda, organisationer, föreningar och allmänheten till ett avgränsningssamråd. Något undersökningssamråd har inte hållits. Vi finns på plats för att informera, besvara dina frågor och ta emot synpunkter. På samrådet kommer vi att informera om och diskutera planerad ändring, verksamhetens lokalisering och omfattning samt förutsedda miljöeffekter till följd av ändringen. Vi kommer bl.a. att visa visualiseringar, ljud- skugg- och synbarhetsberäkningar. Samrådsunderlaget samt ljud-, skugg- och synbarhetsberäkningarna kommer finnas tillgängligt på mötet. Samrådet kommer ske i form av ett öppet hus med en kortare presentation vid ett tillfälle under kvällen. Presentationen kommer hållas kl. 18.00.

Vi hälsar Er varmt välkomna till:

**Skärstads församlingshem, (Skärstad Präst-
gård 2, Kyrkallén)**

7 februari 2019 kl. 16:00-20:00

Vi bjuder på fika

Samrådsunderlag med information om planerade ändringar kan hämtas på Kraftös hemsida www.krafto-vind.se, beställas per telefon 070 - 56 17 126 eller via mail emelie.johansson@renew-way.se. Skriftliga synpunkter skickas via mail eller post till Renew Consulting & Construction AB, Åkarevägen 11 A, 311 32 Falkenberg och skall vara Bolaget tillhanda senast **den 28 februari 2019**.

Kontaktuppgifter

Verksamhetsutövare

Hallösa Vindkraft AB

Hallösa Vindkraft AB

Kontaktperson: Fredrik Svensson

Kontaktperson: Johan Albertson

E-post: fredrik.svensson@krafto.se

E-post: johan.albertson@krafto.se

Telefon: 070 - 98 30 731

Miljökonsult

Renew Consulting & Construction

Kontaktperson: Emelie Johansson

Telefon: 070-56 17 126

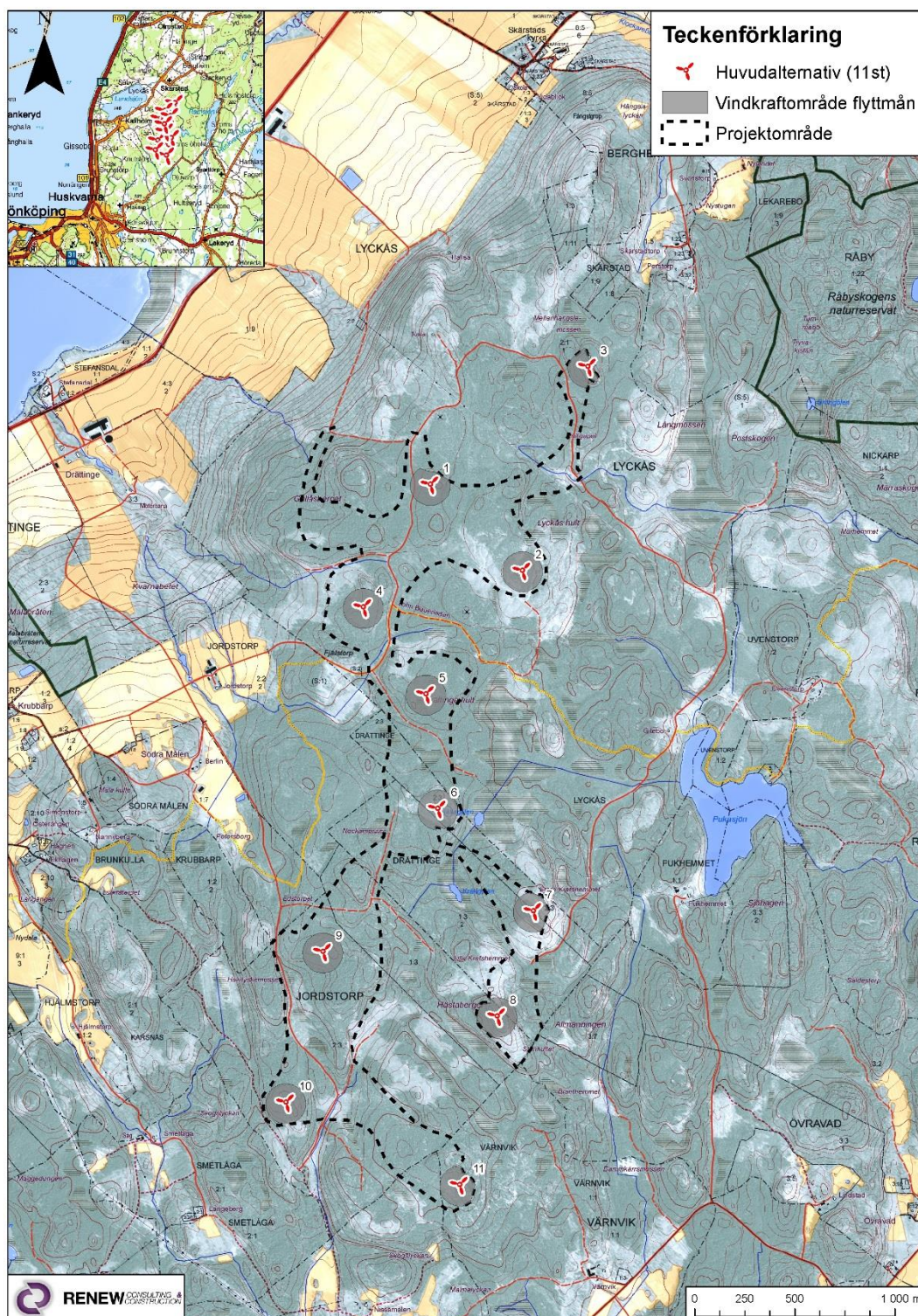
E-post: emelie.johansson@renew-way.se

Med vänlig hälsning

Hallösa VindkraftAB / gm



Emelie Johansson, Renew Consulting & Construction AB



Figur 1. Översiktskarta Huvudlayout Lyckås Vindkraftpark (11 verk).

Denna inbjudan skickas till alla som äger en eller flera fastigheter inom 2 km från något av de planerade vindkraftverken samt till föreningar/organisationer. Om ni äger en fastighet som ni hyr ut så se gärna till att era hyresgäster få ta del av denna information.